

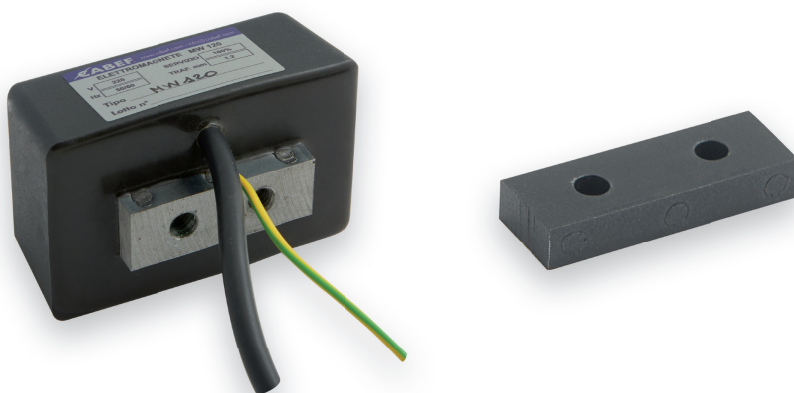
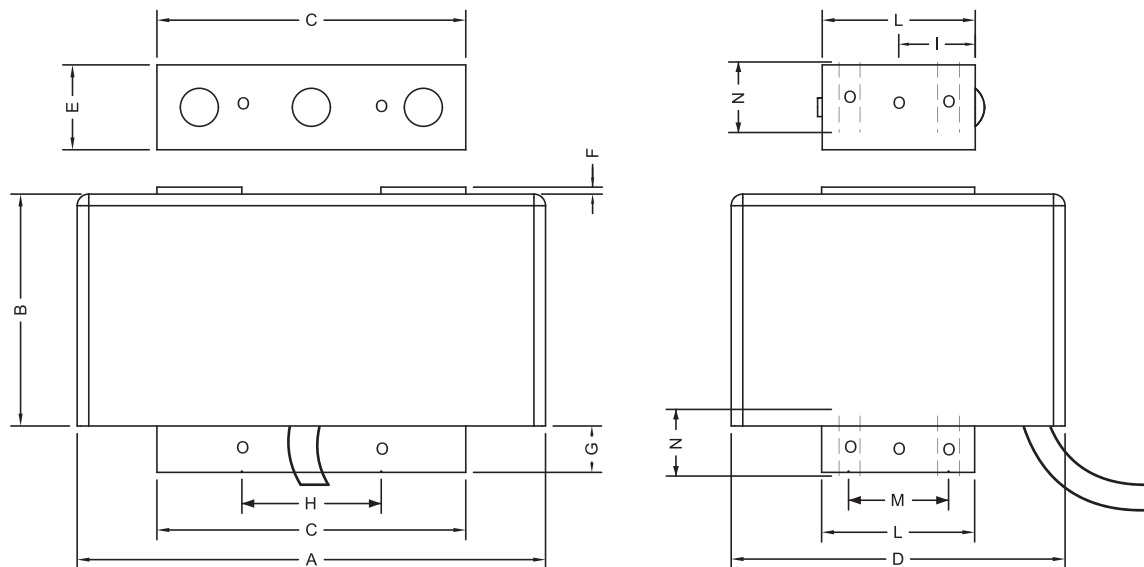
## MODELLI E DIMENSIONI TYPE AND SIZE

### Caratteristiche tecniche - Specifications

MOD.	VOLT (VcA)	Potenza (VA)	Freq. Max (Hz)	Servizio ED%	Traf. Max (mm)	Potenza con radd. una via (VA)	Forza al Traf. Nomin (N)	Forza al traf. nom. con radd. (N)	Grado protezione (IP)	Peso armatura (Kg)	Peso magneti (Kg)
<b>MW120</b>	230	120	50/60	100%	2	110	60	75	65	0,070	0,80
<b>MW250</b>	230	250	50/60	100%	2,5	240	280	370	65	0,270	1,80
<b>MW425</b>	230	425	50/60	100%	3	600	490	580	65	0,560	2,70

### Dimensioni elettromagnete - Electromagnet size

MOD.	A (mm)	B (mm)	C (mm)	D (mm)	E (mm)	F (mm)	G (mm)	H (mm)	I (mm)	L (mm)	M (mm)	N (mm)	O (mm)
<b>MW120</b>	86	35,5	52	55	9	2,5	8	22	9	18	/	7	M6
<b>MW250</b>	100	50	66,6	72	18,3	1,5	10	30	16,5	33	/	16	M6
<b>MW425</b>	100	50	66,6	100	18,3	1,5	10	30	/	64	40	16	M6



**CABEF**

[www.cabef.com](http://www.cabef.com) - [info@cabef.com](mailto:info@cabef.com)

Viale del Lavoro, 24 - 60030 Castelbellino (AN) ITALY - Tel. +39 0731 56711 - Fax +39 0731 219021